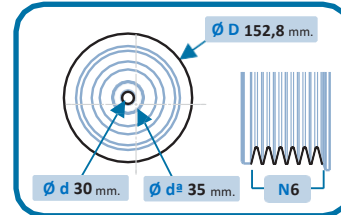
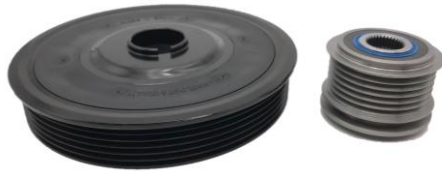


## TECHNICAL INFORMATION / INFORMACIÓN TÉCNICA INFORMATIONS TECHNIQUES / INFORMAÇÃO TÉCNICA

### 17-1020KIT B



**ANTI-VIBRATION KIT composed of crankshaft pulley Ref. 17-1020 and alternator pulley Ref. 30-1044**

OEM → CITROËN: 0515R0 / 0515T0 / 0515V0 / 0515V4 / 0515V7 / 0515V8 / 0515P8 FORD: 1147683 / 1319519 / 1369546 / 1473366 / 1485765 / 1517975 / 1517976 / 256Q6B319AD / 256Q6B319AA / 256Q6B319AB / 3M5Q6B319CB / 3M5Q6B319CC MAZDA: Y60311401 VOLVO: 31251290 / 31272289



### Assembly instruction:

This Crankshaft Pulley has been designed to work with the Overrunning Alternator Pulley Ref. 30-1044.  
**Failure to assemble the complete KIT will invalidate the warranty of your IJS GROUP product.**  
Tighten the torque to 130 NM and tighten the screw 180°.  
When changing the pulley, respect the direction, change the belts and adjust them to the correct tension.

ES

### Instrucciones de montaje:

Esta polea del cigüeñal ha sido diseñada para funcionar con la polea libre del alternador Ref. 30-1044.  
**No montar el KIT completo invalidará la garantía de su producto IJS GROUP.**  
Apriete el par a 130 NM y apriete el tornillo 180°.  
Al cambiar la polea respetar la dirección, cambiar las correas y ajustarlas a la tensión correcta.

FR

### Instructions de montage:

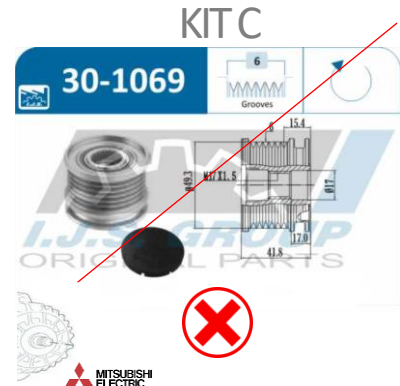
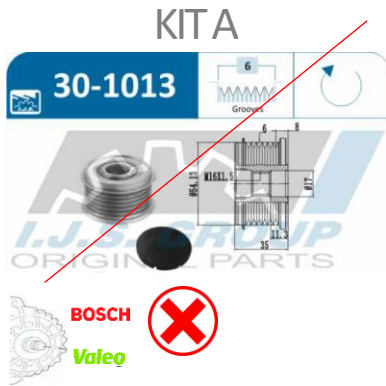
Cette poulie de vilebrequin a été conçue pour fonctionner avec la poulie d'alternateur à roue libre Réf. 30-1044.  
**Le fait de ne pas assembler le KIT complet annulera la garantie de votre produit IJS GROUP.**  
Serrez le couple à 130 NM et serrez la vis à 180°.  
Lors du changement de poulie, respectez le sens, changez les courroies et réglez-les à la bonne tension.

PT

### Instrução de montagem:

Esta polia do virabrequim foi projetada para funcionar com a polia do alternador de ultrapassagem ref. 30-1044.  
**A não montagem do KIT completo invalidará a garantia do seu produto do GRUPO IJS.**  
Aperte o torque a 130 NM e aperte o parafuso 180°.  
Ao trocar a polia, respeite a direção, troque as correias e ajuste-as na tensão correta.





## Vehicle linkage 17-102KIT B

### Aplicación vehículo 17-102KIT B

### Affectation véhicule 17-102KIT B

### Vinculação do veículo 17-102KIT B

FORD				
C-MAX (DM+B4:E212)	1.6 TDCi	109	GPDA, HHDA, HHDB	02.2007 - 09.2010
C-MAX (DM2)	1.6 TDCi	101	G8DC, MTD A	02.2007 - 09.2010
C-MAX (DM2)	1.6 TDCi	90	G8DA, G8DB, G8DD	02.2007 - 09.2010
C-MAX II (DXA/CB7, DXA/CEU)	1.6 TDCi	95	T3DA, T3DB	12.2010 -
FIESTA V (JH_, JD_)	1.4 TDCi	68	F6JA, F6JB	11.2001 - 06.2008
FIESTA V (JH_, JD_)	1.6 TDCi	90	HHJA, HHJB	11.2004 - 06.2008
FIESTA VI (CB1, CCN)	1.6 TDCi	90	HHJF, UBJA	06.2008 - 06.2008
FIESTA VI (CB1, CCN)	1.6 TDCi	75	HHJC, HHJD, HHJE	06.2008 - 06.2008
FIESTA VI Van	1.6 TDCi	90	HHJC, HHJD, HHJE	01.2009 - 10.2003 - 03.2007
FOCUS C-MAX (DM2)	1.6 TDCi	109	HHDA, HHDB	02.2005 - 03.2007
FOCUS C-MAX (DM2)	1.6 TDCi	90	G8DA, G8DB, G8DD, G8DE, G8DF	02.2005 - 03.2007
FOCUS II (DA_, HCP, DP)	1.6 TDCi	109	GPDA, GPDB, GPCD, HHDA, HHDB	07.2004 - 09.2012
FOCUS II (DA_, HCP, DP)	1.6 TDCi	100	G8DC, MTD A	07.2004 - 09.2012
FOCUS II (DA_, HCP, DP)	1.6 TDCi	90	G8DA, G8DB, G8DD, G8DE, G8DF	01.2005 - 09.2012
FOCUS II (DA_, HCP, DP)	1.6 Ti	115	HXDA, HXDB, SIDA	07.2004 - 09.2012
FOCUS II Sedán (DB_, FCH, DH)	1.6 TDCi	109	GPDA, GPDB, GPCD, HHDA, HHDB	04.2005 - 09.2012
FOCUS II Sedán (DB_, FCH, DH)	1.6 TDCi	100	G8DC, MTD A	04.2005 - 09.2012
FOCUS II Sedán (DB_, FCH, DH)	1.6 TDCi	90	G8DA, G8DB, G8DD, G8DE, G8DF	04.2005 - 09.2012
FOCUS II Turnier (DA_, FFS, DS)	1.6 TDCi	109	GPDA, GPDB, GPCD, HHDA, HHDB	07.2004 - 09.2012
FOCUS II Turnier (DA_, FFS, DS)	1.6 TDCi	100	G8DC, MTD A	07.2004 - 09.2012
FOCUS II Turnier (DA_, FFS, DS)	1.6 TDCi	90	G8DA, G8DB, G8DD, G8DE, G8DF	07.2004 - 09.2012
FUSION (JU_)	1.6 TDCi	90	HHJA, HHJB	11.2004 - 12.2012

MAZDA				
3 Sedán (BK)	1.6 DI Turbo (BK12Y)	109	Y601, Y603, Y605, Y642	06.2004 - 06.2009
3 (BK)	1.6 DI Turbo	109	Y601, Y603, Y605, Y642	06.2004 - 06.2009

VOLVO				
V50 (545)	1.6 D2	114	D 4162 T	01.2010 - 12.2012
V50 (545)	1.6 D	110	D 4164 T	01.2005 - 12.2011
S40 II (544)	1.6 D2	115	D 4162 T	10.2010 - 12.2012
S40 II (544)	1.6 D	110	D 4164 T	01.2005 - 12.2012
C30 (533)	1.6 D2	115	D 4162 T	10.2010 - 12.2012
C30 (533)	1.6 D	109	D 4164 T	10.2006 - 12.2012